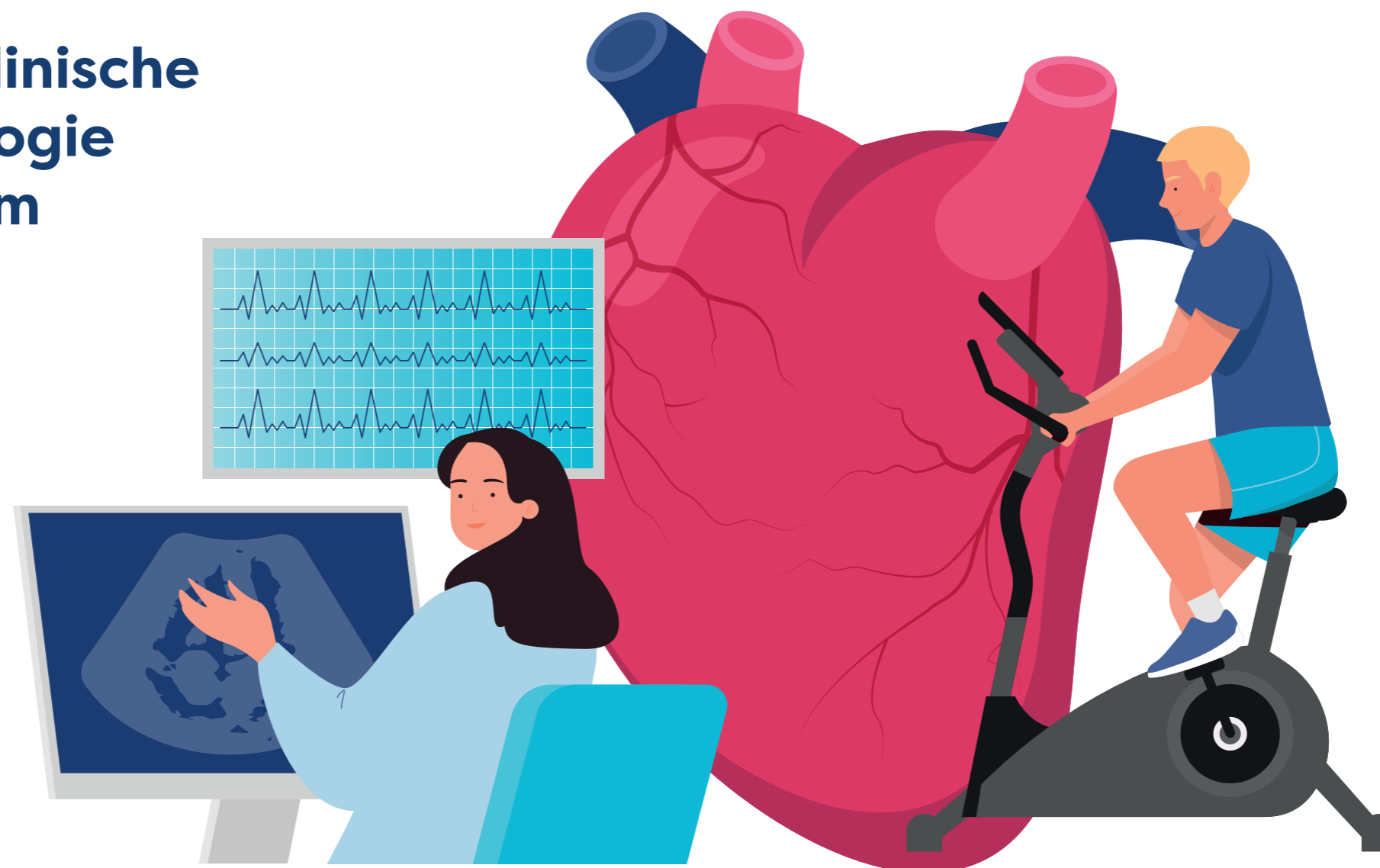


# Triageprotocol poliklinische verwijzingen cardiologie Anders Beter Centrum

Lees hier de verwijzingsrichtlijnen naar cardiologie voor het Anders Beter Centrum. In het Anders Beter Centrum wordt de patiënt eenmalig gezien door een cardioloog en advies aan de huisarts uitgebracht. Graag alleen patiënten verwijzen met laagcomplexere vraagstellingen, waarbij de verwachting is dat 1 bezoek aan de cardioloog voldoende zal zijn. Dit document biedt een overzicht van de essentiële criteria die helpen bij het efficiënt doorverwijzen van patiënten.



## Zorgstraat (ECG, echo, ergometrie, consult cardioloog)

### Inclusiecriteria

- + Thoracale klachten ECI met laag cardiovasculair risicoprofiel
- + Palpitaties
- + Asymptotisch hartgeruis
- + Dyspneu ECI
- + Analyse collaps
- + Verhoogd cardiovasculair risico/ familiäre belasting zonder klachten
- + Asymptotisch boezemfibrilleren

### Exclusiecriteria

- Typische angina pectoris/ hoog cardiovasculair risico
- Symptomatisch boezemfibrilleren
- Klepprothese
- Linkbundeltakblok (geen ergometrie mogelijk, wel echo)
- Gewicht > 140 kg (i.v.m. ergometrie)
- BMI > 40

## Losse echo

### Inclusiecriteria

- + Follow-up hartfalen
- + Hartgeruis asymptomatisch
- + Familiäre belasting cardiomyopathie
- + Follow-up van gering kleplijden
- + Dyspneu ECI

### Exclusiecriteria

- Follow up ernstig kleplijden
- Atriumfibrilleren (of andere tachycardie) met hartfrequentie > 110 bpm (deze eerst behandelen; zo nodig i.o.m. 2<sup>e</sup> lijn)

## Losse ergometrie

### Inclusiecriteria

- + Thoracale klachten met laag cardiovasculair risicoprofiel
- + Palpitaties of duizelingen tijdens inspanning
- + Inspanningstolerantie/conditieverlies

### Exclusiecriteria

- Gewicht > 140 kg (i.v.m. ergometrie)
- Beperkte mobiliteit waardoor ergometrie niet mogelijk is (bv. claudicatio intermittens/ ernstig COPD/ernstige knieklachten/ heupklachten/rollator)
- Linkbundeltakblok i.c.m. angineuze klachten
- Ernstige hypertensie syst RR >180

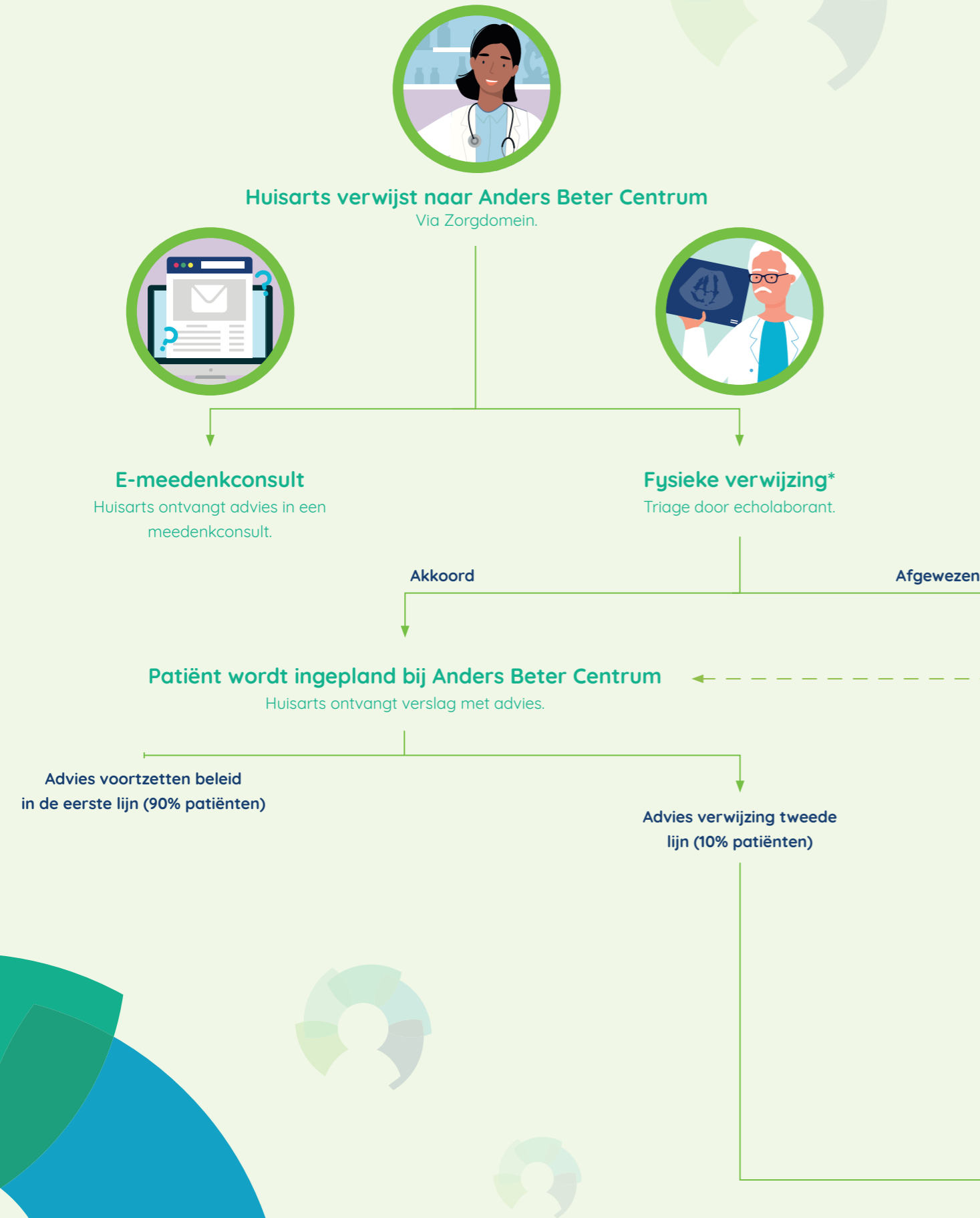
### Algemene exclusiecriteria Anders Beter Centrum

1. Lopende DBC bij cardiologie < 1 jaar
2. Patiënten < 18 jaar
3. Patiënten met aangeboren hartafwijkingen.

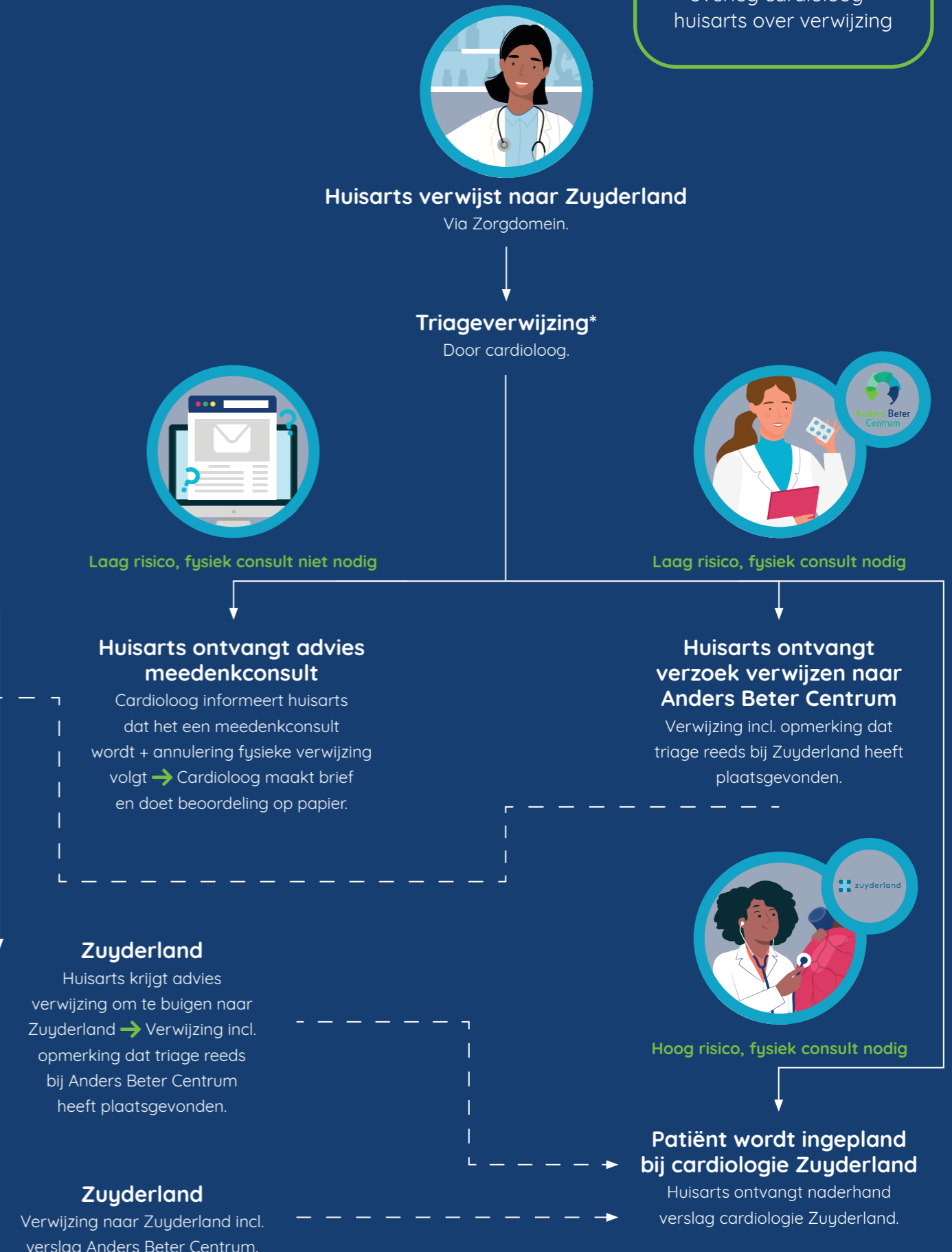
### Niet tevreden of vragen?

Neem contact op met:  
lijnlozezorg@mcc-omnes.nl

# Verwijsproces Anders Beter Centrum



# Verwijsproces Zuyderland



**\*Triageprotocol**  
Bij twijfel telefonisch overleg cardioloog - huisarts over verwijzing