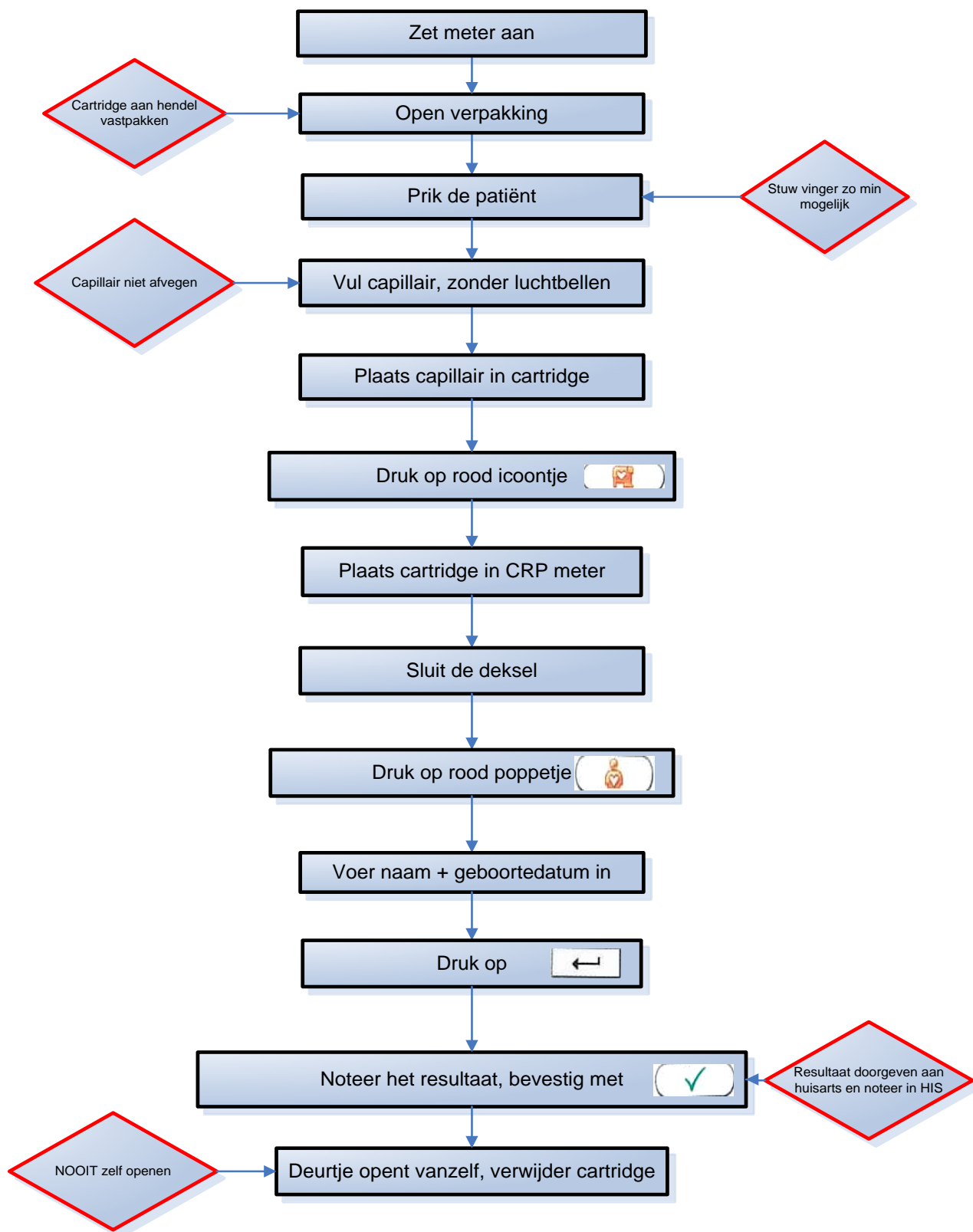


Instructiekaart Afinion CRP



Voor aanvullende informatie z.o.z.

Opslag CRP test kit

- Opslag bij voorkeur 2-8 °C (koelkast)
- Houdbaarheid test kit: - 4 weken bij kamertemperatuur
 - tot einde houdbaarheidsdatum in koelkast

Gebruik CRP cartridge

- Laat Cartridge 15 min. op kamertemperatuur komen
- Open verpakking cartridge vlak voor gebruik
- Gebruik de cartridge binnen 10 minuten na openen verpakking
- Cartridge aan hendel vastpakken. (niet aan meetgedeelte)
- Capillair NIET afvegen.
- Voer de test na vullen capillair binnen +/- 30 sec. uit
- Cartridge bij huishoudelijk afval deponeren

Wat te doen bij vragen/problemen

Vragen over de CRP/Afinion: POCT-team, Zuyderland Medisch Centrum
Sittard-Geleen

Tel: 088-4595258 ma-vrij tussen 8:00-16:30

Email: POCT@zuyderland.nl

Vragen over Logistiek: logistiek medewerker Meditta

Tel: 046-4262322

Email: www.meditta.nl